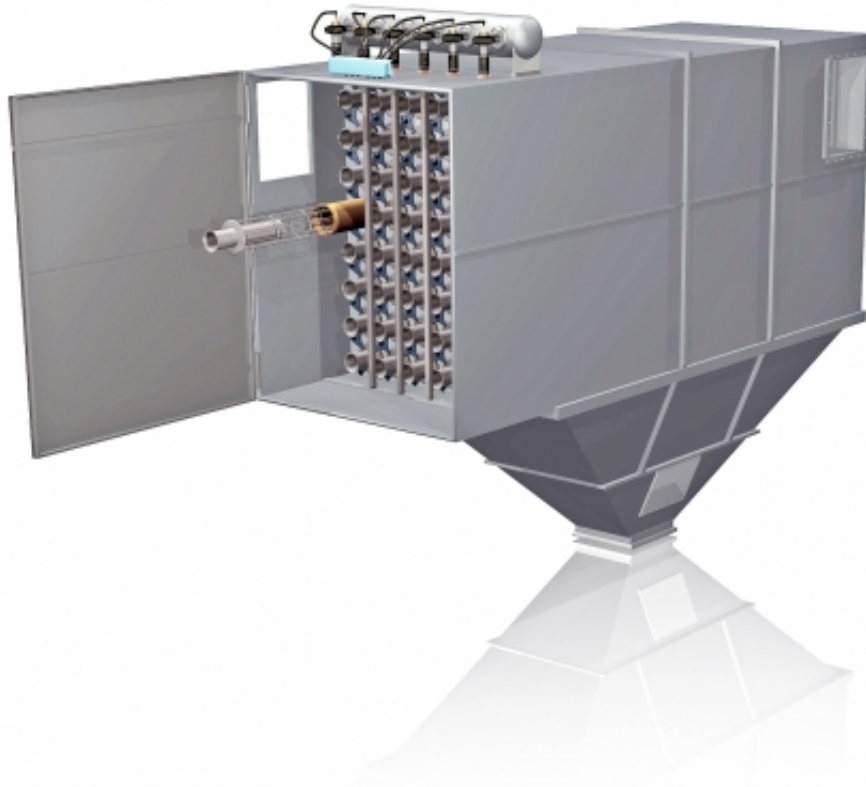


## Filtr horyzontalny



Horyzontalne filtry są zaprojektowane z poziomymi elementami filtracyjnymi, montowane są one na niewielkich wysokościach np. w statkach wycieczkowych ze spalarniami odpadów, jako filtr spalin. Aktualnie posiadamy modele od 35 m<sup>2</sup> do 178 m<sup>2</sup>. Filtr horyzontalny może również być zastosowany jako filtr nasadowy buforowy, bez dodatkowego zbiornika.

- 

 [BethPuls Filtry.pdf \(3.5 MiB\)](#)